

# Aviso de Ciclón Tropical en el Océano Pacífico

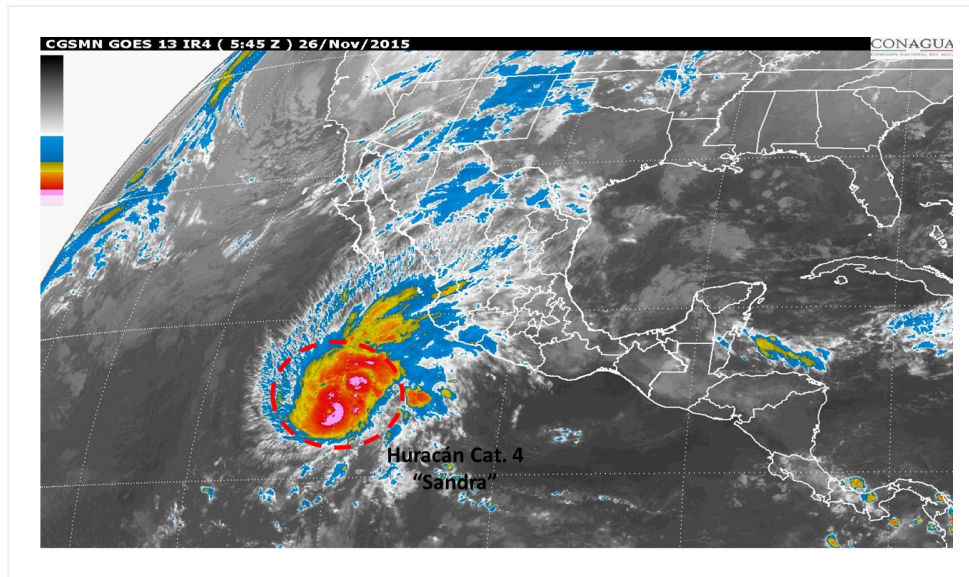
México, D.F. a 26 de Noviembre del 2015.

**No. Aviso: 11**

**Emision: 03:15h**

Servicio Meteorológico Nacional, fuente oficial del Gobierno de México, emite el siguiente aviso:

**Síntesis: HURACÁN SANDRA AHORA COMO CATEGORIA 4**



**Imagen de satélite**

## **Situación Actual:**

Huracán "Sandra" se intensificó a categoría 4 en la escala Saffir-Simpson, se desplaza hacia el norte.

<b>Condiciones Actuales</b>		
<b>Hora local (hora gmt)</b>	3:00 (9:00 GMT)	
<b>Ubicación del centro del ciclón</b>	Latitud Norte: 14.6°	Longitud Oeste: 110.3°
<b>Distancia al lugar más cercano</b>	470 km al sur de Isla Socorro, Col. 810 km al suroeste de Cabo Corrientes, Jal.	
<b>Desplazamiento actual:</b>	norte (350°) a 19 km/h	
<b>Vientos máximos [km/h]:</b>	Sostenidos: 230 km/h	Rachas: 280 km/h

## Condiciones Actuales

<b>Presión mínima central [hpa]:</b>	935 hPa			
<b>Diametro del ojo [km]</b>	19 KM km			
<b>Pronóstico de lluvia</b>	Potencial de lluvias muy fuertes en Baja California Sur (sur) y lluvias fuertes en Sinaloa, Durango, Nayarit, Jalisco, Colima y Michoacán.			
<b>Extensión en cuadrantes de radios de vientos y oleaje</b>				
<b>Radio de vientos de 120 km/h</b>	55 km NE	45 km SE	30 km SO	45 km NO
<b>Radio de vientos de 95 km/h</b>	95 km NE	75 km SE	55 km SO	75 km NO
<b>Radio de vientos de 63 km/h</b>	185 km NE	185 km SE	110 km SO	165 km NO
<b>Oleaje 4 m</b>	390 km NE	220 km SE	220 km SO	280 km NO

**Extensión en condiciones actuales de vientos y oleaje**

<b>Comentarios adicionales</b>	Se prevé oleaje de 2 a 2.5 m en el sur de Baja California Sur; 1.5 a 2 m de altura en las costas de Michoacán, Colima y Jalisco; de 1 a 2 m en las costas de Nayarit y Sinaloa, y de 6 a 8 m en las inmediaciones del Archipiélago de Revillagigedo; así como vientos de 20 a 35 km/h con rachas de 50 km/h en las costas de Guerrero, Michoacán, Colima, Jalisco y Nayarit (incluyendo Islas Marías), además de vientos de huracán en el Archipiélago de Revillagigedo.
<b>Recomendaciones</b>	Extremar precauciones a la población en general en las zonas de los estados mencionados por lluvias, viento y oleaje (incluyendo la navegación marítima) y atender las recomendaciones emitidas por las autoridades del Sistema Nacional de Protección Civil, en cada entidad.

<b>PRONÓSTICO VALIDO AL DÍA/HORA LOCAL TIEMPO CENTRO</b>	<b>LATITUD NORTE</b>	<b>LONG. OESTE</b>	<b>VIENTOS [Km/h]</b>	<b>CATEGORÍA</b>	<b>UBICACIÓN (en km)</b>
26/12h	16.1	110.6	220/270	Huracán categoría IV	695 km al oeste-suroeste de Playa Perula, Jal.
27/00h	18.0	110.6	185/220	Huracán categoría III	545 km al sur de Cabo San Lucas, BCS.
27/12h	19.5	110.2	140/165	Huracán categoría I	375 km al sur de Cabo San Lucas, BCS.
28/00h	21.6	109.0	95/110	Tormenta Tropical	165 km al sureste de Cabo San Lucas, BCS.
29/00h	27.0	106.5	35/55	Depresión Tropical	300 km al nor-noreste de Altata, Sin.



### Trayectoria pronóstico del Huracán "Sandra"

<b>Aviso No.</b>	<b>Fecha / Hora local CDT</b>	<b>Lat. Norte</b>	<b>Long. Oeste</b>	<b>Distancia más cercana (km)</b>	<b>Viento mín. / rachas</b>	<b>Categoría</b>	<b>Avance</b>
<b>01</b>	23 nov / 15:00	10.8	102.9	750 km al sur-suroeste de Acapulco, Gro. 795 km al sur de Lázaro Cárdenas, Mich.	55/75	Depresión Tropical	Al oeste (265°) a 30 km/h
<b>02</b>	23 nov / 21:00	10.9	104.6	820 km al sur-suroeste de Zihuatanejo, Gro. 900 km al sur de Manzanillo, Col.	55/75	Depresión Tropical	Oeste (270°) a 31 km/h
<b>03</b>	24 nov / 3:00	10.8	105.0	850 km al sur-suroeste de Zihuatanejo, Gro. y a 915 km al sur de Manzanillo, Col.	75/85	Tormenta Tropical	oeste (275°) a 20 km/h
<b>04</b>	24 nov / 9:00	11.2	106.1	840 km al sur-suroeste de Punta San Telmo, Mich., y a 893 km al sur-suroeste de Manzanillo, Col.	85/100	Tormenta Tropical	Oeste (280°) a 20 km/h
<b>05</b>	24 nov / 15:00	11.9	107.2	820 km al sur-suroeste de Punta San Telmo, Mich. y a 850 km al sur-suroeste de Manzanillo, Col.	100/120	Tormenta Tropical	Al oeste-noroeste (290°) a 22 km/h
<b>06</b>	24 nov / 21:00	12.0	107.9	870 km al sur-suroeste de Manzanillo, Col. 1,230 km al sur de Cabo San Lucas, B.C.S.	120/150	Huracán categoría I	Oeste-noroeste (290°) a 19 km/h
<b>07</b>	25 nov / 03:00	12.5	109.0	880 km al suroeste de Manzanillo, Col. 1,160 km al sur de Cabo San Lucas, B.C.S.	140/165	Huracán categoría I	oeste-noroeste (295°) a 17 km/h
<b>08</b>	25 nov / 9:00	12.6	109.5	900 km al suroeste de Manzanillo, Col. y a 1,145 km al sur de Cabo San Lucas, B.C.S.	155/195	Huracán categoría II	Al oeste-noroeste (295°) a 17 km/h
<b>09</b>	25 nov / 15:00	13.0	109.9	895 km al suroeste de Manzanillo, Col. y a 1,100 km al sur de Cabo San Lucas, BCS.	185/220	Huracán categoría III	Al noroeste (325°) a 13 km/h

<b>Aviso No.</b>	<b>Fecha / Hora local CDT</b>	<b>Lat. Norte</b>	<b>Long. Oeste</b>	<b>Distancia más cercana (km)</b>	<b>Viento m<sup>í</sup>x. / rachas</b>	<b>Categoría</b>	<b>Avance</b>
<b>10</b>	25 nov / 21:00	13.6	110.4	885 km al suroeste de Manzanillo, Col. 1,035 km al sur de Cabo San Lucas, B.C.S.	195/240	Huracán categoría III	Noroeste (320°) a 13 km/h
<b>11</b>	26 nov / 3:00	14.6	110.3	470 km al sur de Isla Socorro, Col. 810 km al suroeste de Cabo Corrientes, Jal.	230/280	Huracán categoría IV	norte (350°) a 19 km/h

**EL SIGUIENTE AVISO SE EMITIRÁ A LAS 09:15 HRS TIEMPO DEL CENTRO O ANTES SI OCURREN CAMBIOS SIGNIFICATIVOS**

**Pronosticador:** JUAN CARLOS AYALA

**Revisó:** MARTÍN TÉLLEZ